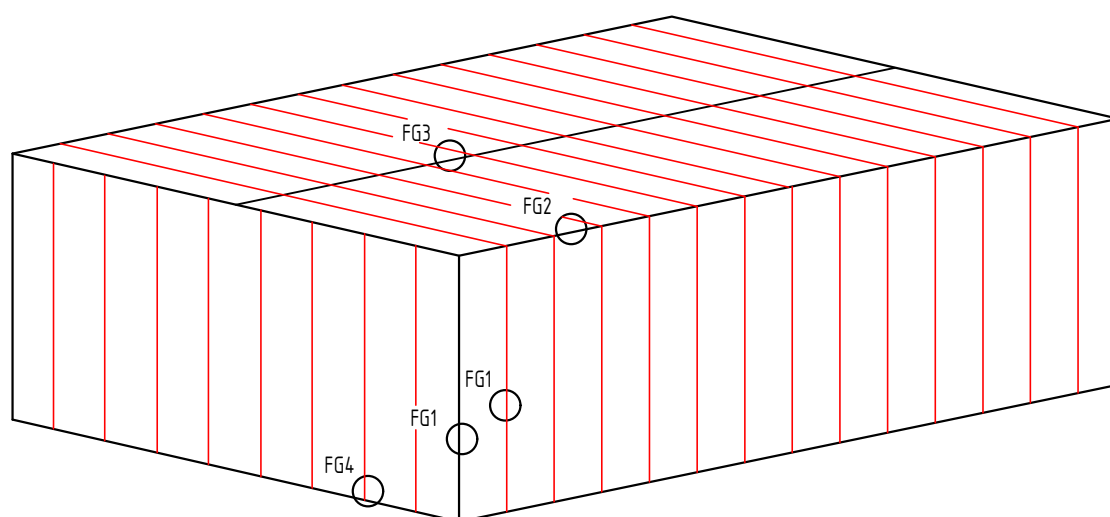
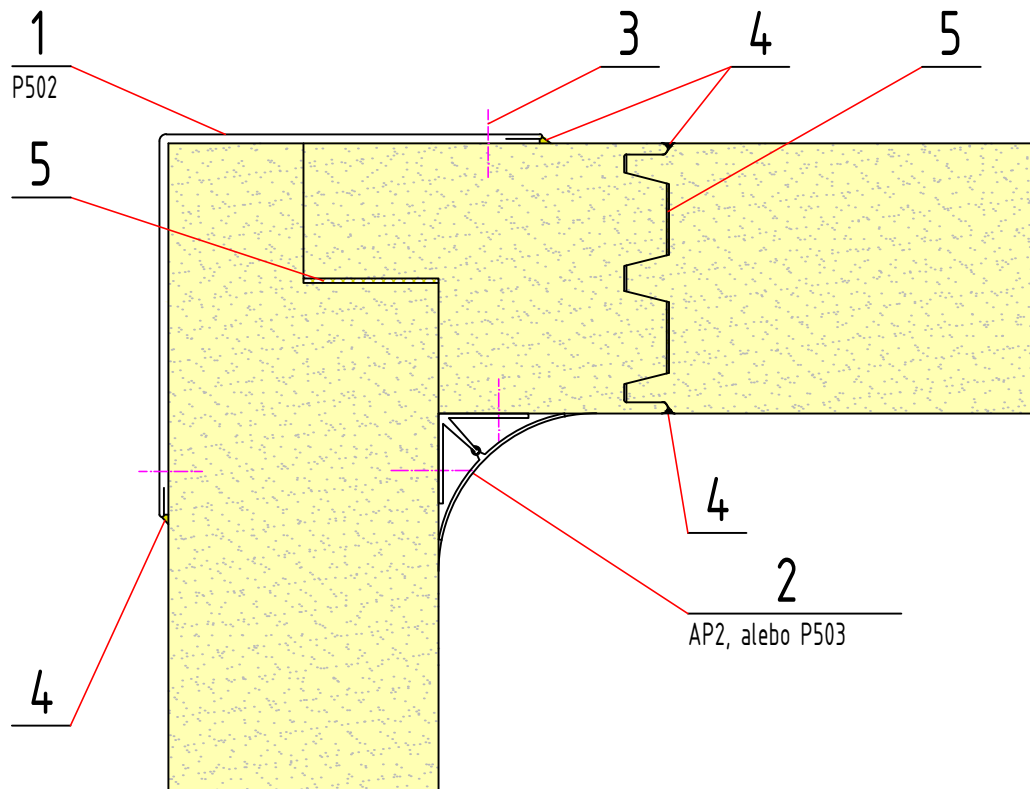


## CHLADIARENSKÉ A MRAZIARENSKÉ BOXY

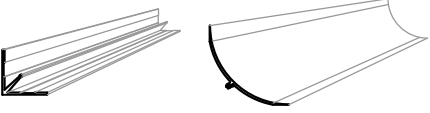
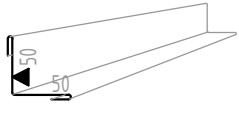
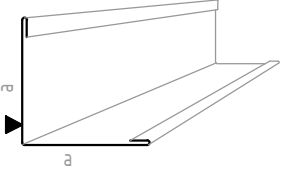


- FG1 - Spoj panela + rohový spoj
- FG2 - Spoj stena / strop
- FG3 - Nadpojenie stropu chladiarne/mraziarne
- FG4 - Spoj s podlahou + skladba podlahy

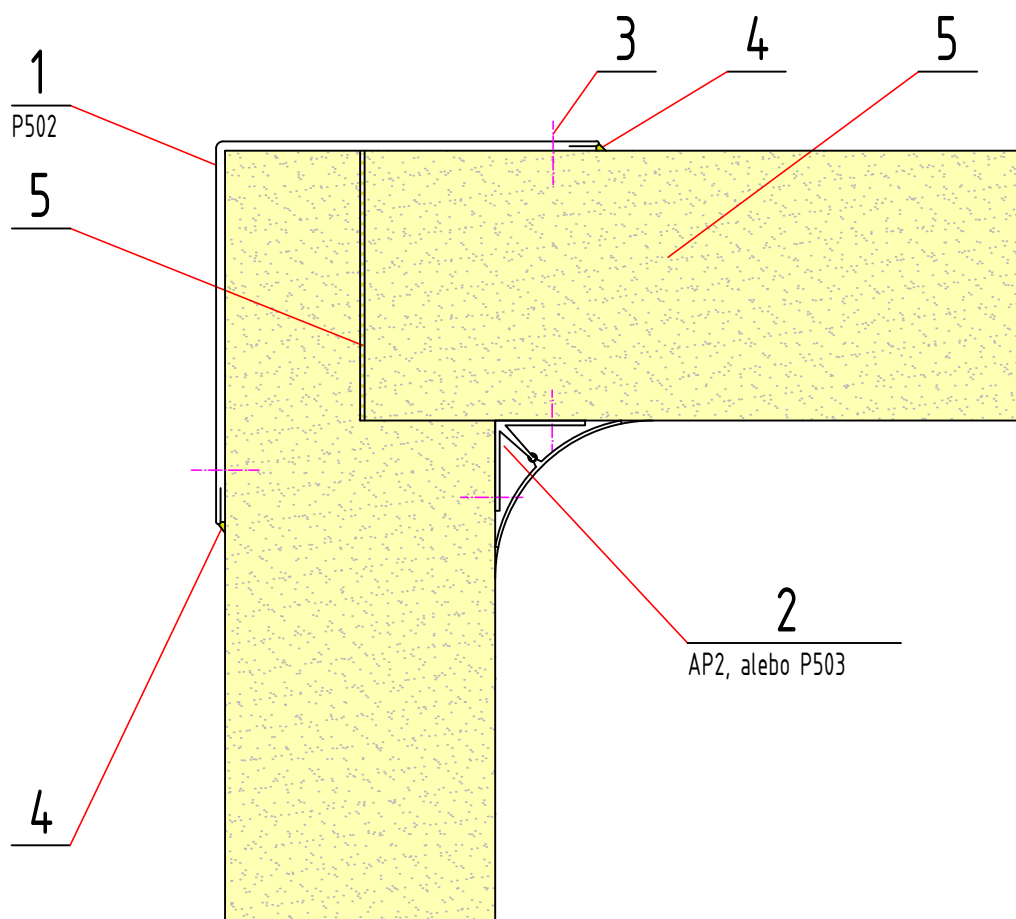
## DETAIL FG1 ROHOVÝ SPOJ + SPOJ PANELOV



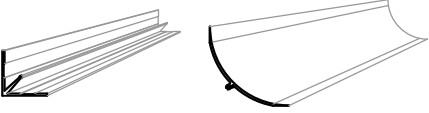
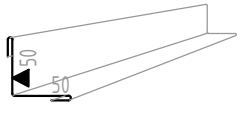
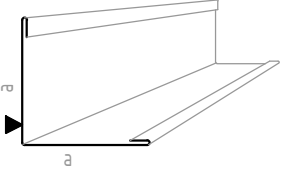
- 1 - vonkajšia rohová lišta  
 2 - rohová lišta sanitárna AP2, alebo plechová P103  
 3 - trhací nit  
 4 - tmel - silikón (pre mraziarne)  
 5 - izolácia (PUR pena)

kód	schéma	poznámka
AP2		- dodávaná dĺžka 4m
P503		- dodávaná dĺžka 4m
P502,6 P502,8 P502,10 P502,12 P502,15 P502,18		- dodávaná dĺžka 4m P501,6 pre panel hrúbky 60 mm (L90X90) P501,8 80 mm (L110X110) P501,10 100 mm (L130X130) P501,12 120 mm (L150X150) P501,15 150 mm (L160X160) P501,18 180 mm (L170X170)

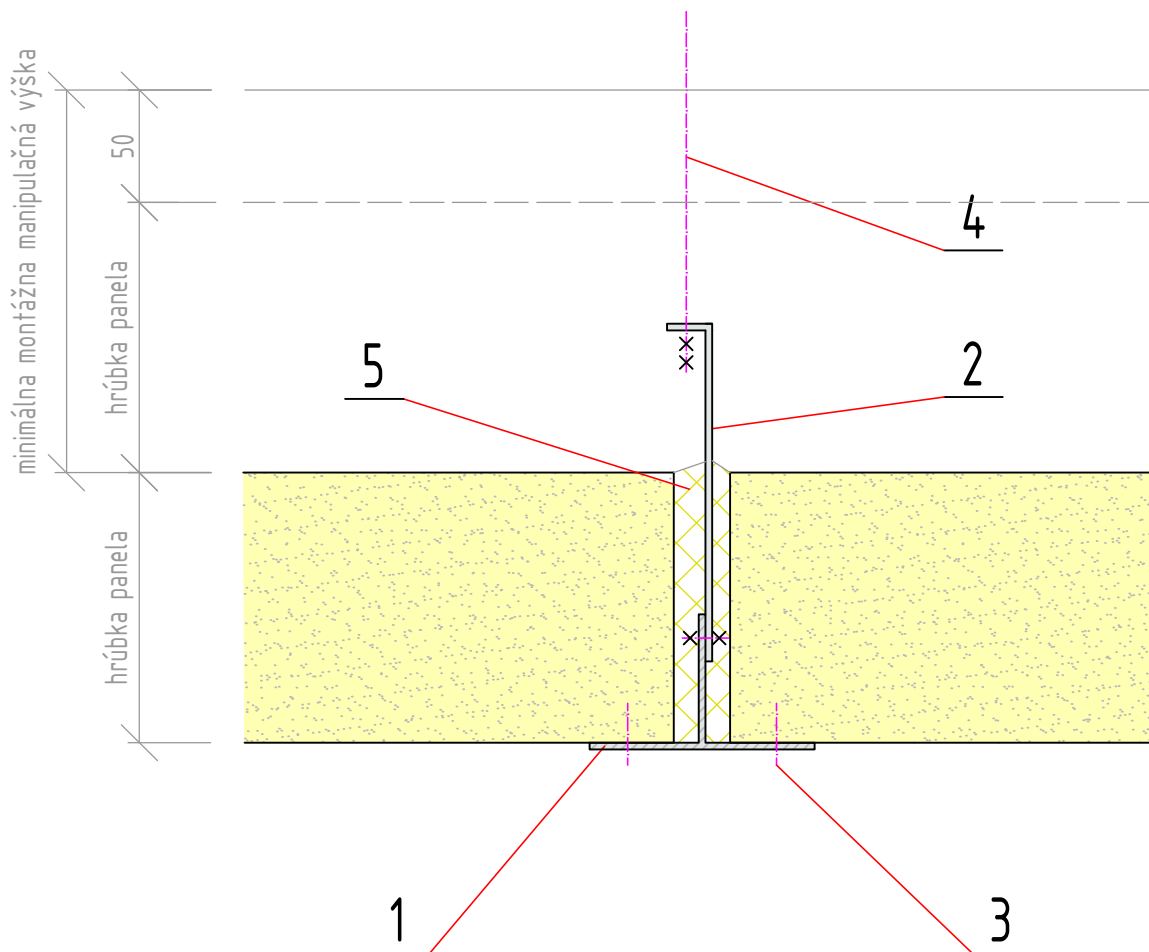
## DETAIL FG2 SPOJ STROP- STENA



- 1 - vonkajšia rohová lišta  
 2 - rohová lišta sanitárna AP2, alebo plechová P103  
 3 - trhací nit  
 4 - tmel - silikón (pre mraziarne)  
 5 - izolácia (PUR pena)

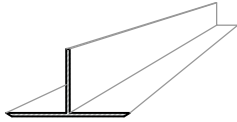
kód	schéma	poznámka
AP2		- dodávaná dĺžka 4m
P503		- dodávaná dĺžka 4m
P502,6 P502,8 P502,10 P502,12 P502,15 P502,18		- dodávaná dĺžka 4m P502,6 pre panel hrúbky 60 mm (L90X90) P502,8 80 mm (L110X110) P502,10 100 mm (L130X130) P502,12 120 mm (L150X150) P502,15 150 mm (L160X160) P502,18 180 mm (L170X170)

## DETAIL FG3.1 NADPOJENIE STROPU - CHLADIAREŇ

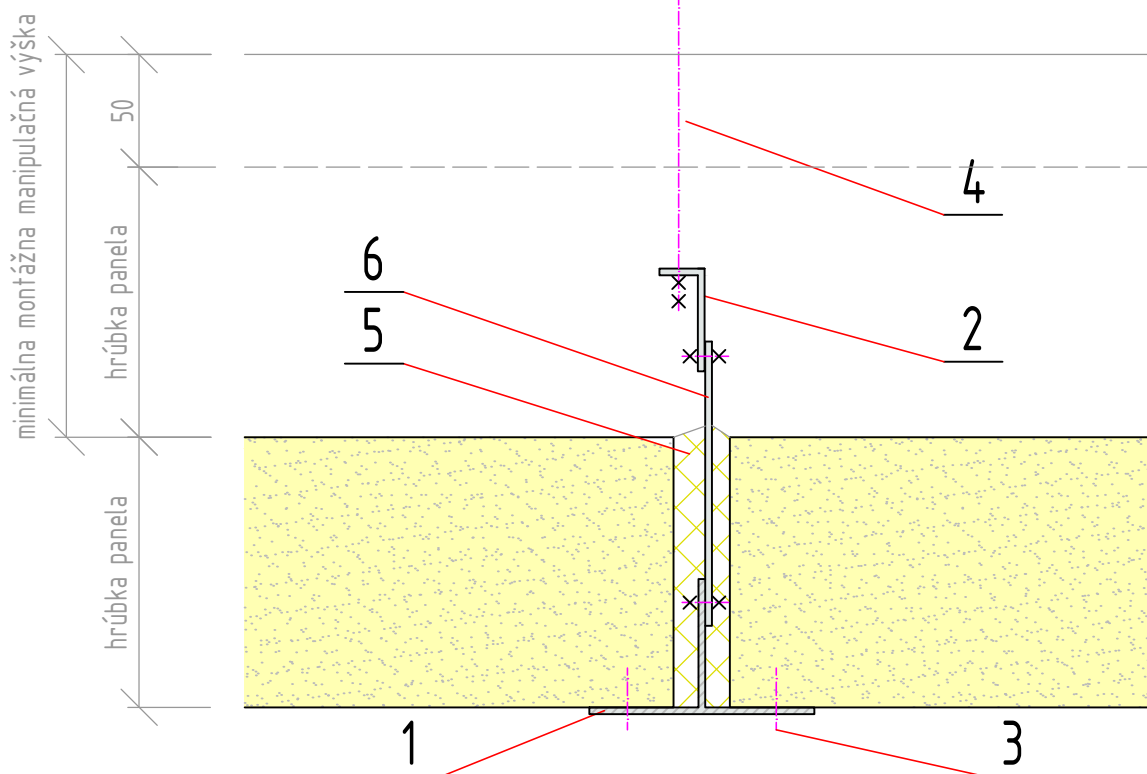
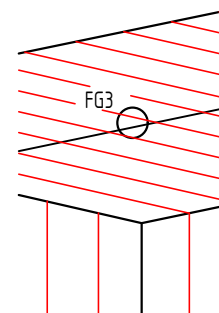


1 - hliníkový T profil  
2 - oceľová pásovina  
3 - trhací nŕt

4 - závitová tyč / oceľové lanko  
5 - izolácia (PUR pena)

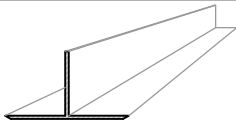
kód	schéma	poznámka
T		- dodávaná dĺžka 6,5m

## DETAIL FG3.2 NADPOJENIE STROPU - MRAZIAREŇ

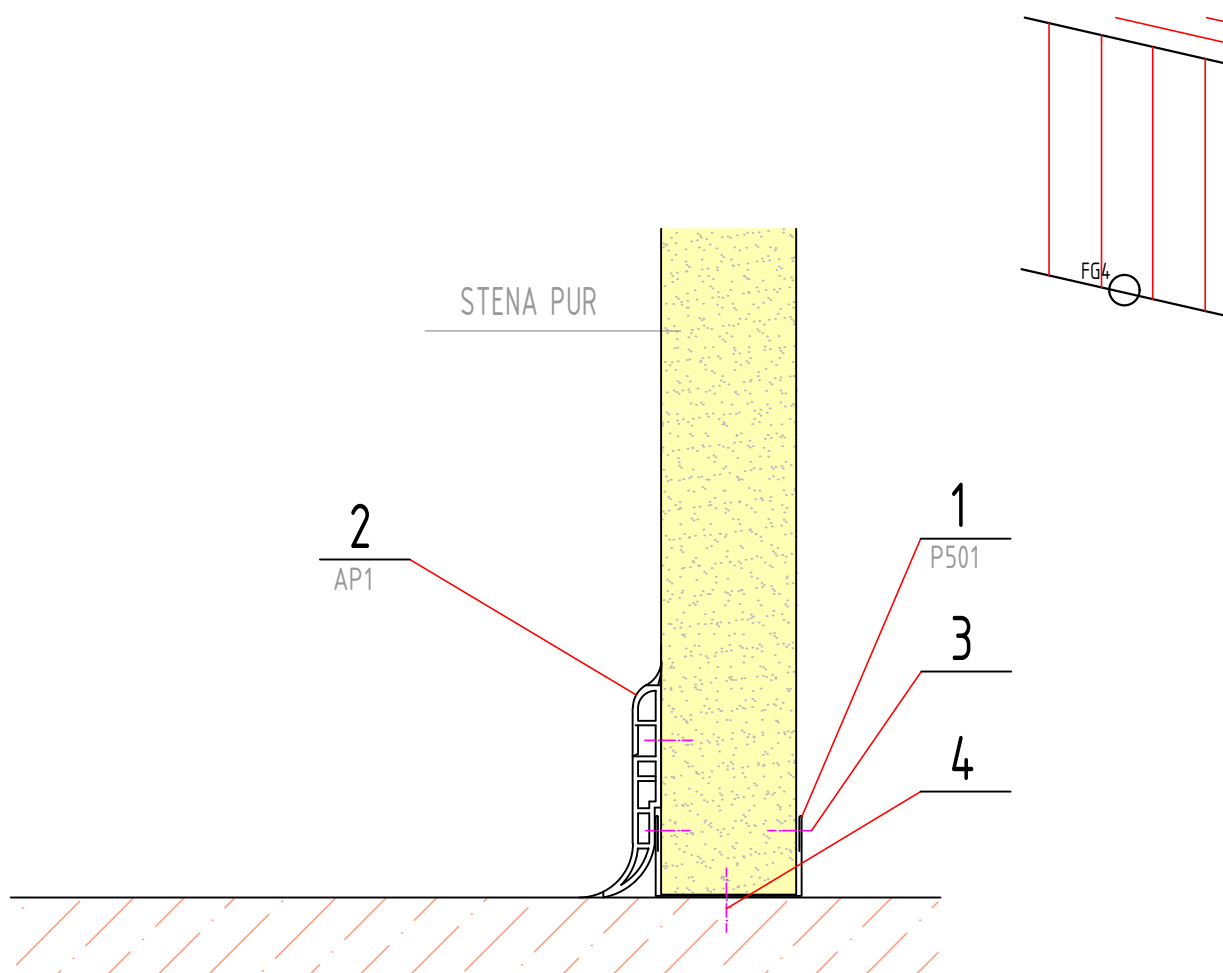


1 - hliníkový T profil  
2 - ocel'ová pásovina  
3 - trhací nit

4 - závitová tyč / ocel'ové lanko  
5 - izolácia (PUR pena)  
6 - pás z PA6 dosky - prerušenie tepelného mostu

kód	schéma	poznámka
T		- dodávaná dĺžka 6,5m

## DETAIL FG4.1 DOPORUČOVANÁ SKLADBA PODLAHY (PRE CHLADIARNE)



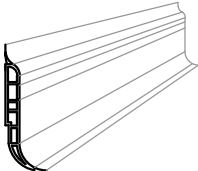
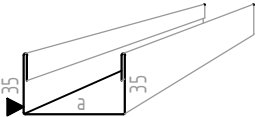
nie je potrebná izolácia podlahy avšak odporúčaná hrúbka je 100mm

1 - U lišta

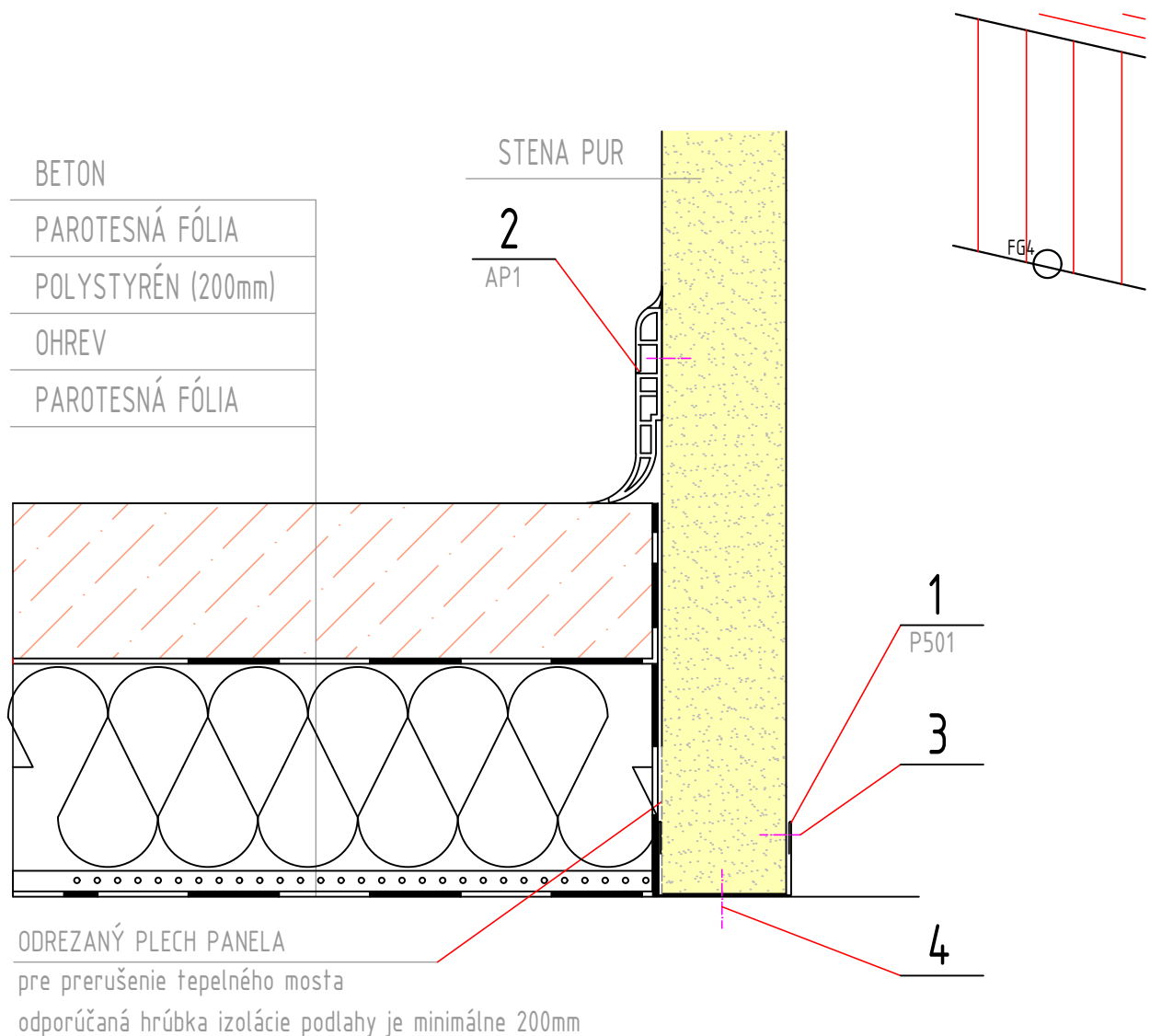
2 - sanitárna lišta podlahová

3 - trhací nit

4 - natlkacia hmoždinka každých 500mm

kód	schéma	poznámka
AP1		- dodávaná dĺžka 4m
P501,4 P501,6 P501,8 P501,10 P501,12		- dodávaná dĺžka 4m P501,4 pre panel hrúbky 40 mm P501,6                   60 mm P501,8                   80 mm P501,10                 100 mm P501,12                 120 mm

## DETAIL FG4.2 DOPORUČOVANÁ SKLADBA PODLAHY (PRE MRAZIARNE)

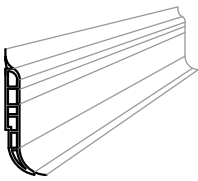
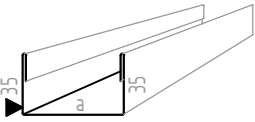


1 - U lišta

2 - sanitárna lišta podlahová

3 - trhací nit

4 - natlkacia hmoždinka každých 500mm

kód	schéma	poznámka
AP1		- dodávaná dĺžka 4m
P501,8 P501,10 P501,12 P501,15 P501,18		- dodávaná dĺžka 4m P501,8 pre panel hrúbky 80 mm P501,10 100 mm P501,12 120 mm P501,15 150 mm P501,18 180 mm